



LE VETEMENT DU FROID
1976

Chaussures

Chaussures de Sécurité Basses ou Hautes Femme

Réf : ROX

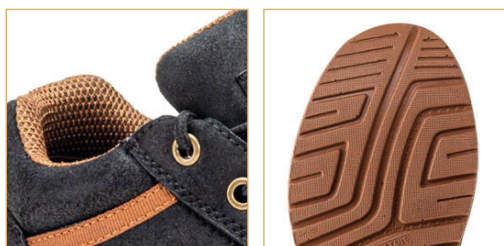
Descriptif

Chaussures de sécurité féminines basses ou hautes en cuir velours effet brûlé.
Doublure en maille 3D aérée.
Embout de protection en composite.

Semelle première de propreté en mousse HI-POLY.
Semelle intermédiaire en PU.
Semelle anti-perforation en textile.
Semelle extérieure en PU.

Points forts

Canaux d'évacuation des liquides : réduit les risques de glissades.
Nombreuses encoches sur la semelle facilitent la flexion du pied.
Semelle en PU amortit tous les chocs.



CARACTÉRISTIQUES

Couleur

Couleur unique



Tailles

35 - 36 - 37 - 38 - 39 - 40 - 41

Conditionnement d'achat

A l'unité par paire

Normes

CE

S3 : Protection renforcée

- Antistatique
- Absorption d'énergie au talon
- Résistant aux hydrocarbures
- Anti-perforation
- Tige hydrofuge

EN 20345

SRC : Antidérapant

